



werden, sagt Benitz-Wildenburg. Kunststofffenster, die mit Folien beschichtet sind, lassen sich jedem Baustil anpassen. „Bei größeren dunklen Kunststofffenstern besteht die Gefahr, dass sich der Rahmen bei Hitze zu stark verformt und das Scheibenglas bricht oder die Fenster klemmen“, warnt er. Wer Wert auf Natürlichkeit legt, nimmt Holzfenster. Die halten auch höherer Wärmeeinstrahlung stand, so der Experte.

### Gute Bedienbarkeit und Komfort

Groß ist die Nachfrage nach leicht handhabbaren Griffen und automatisierten Elementen für das Öffnen und Schließen der Fenster. „Das ist gerade bei großen, schweren Fenstern ein wichtiges Thema“, sagt Benitz-Wildenburg. Das gilt auch beim Sonnenschutz, ohne den Panoramafenster gar nicht denkbar wären. Denn die Räume würden an sonnigen Tagen schnell überhitzen. „Hier werden gern elektrische Steuerungen für Außenjalousien oder auch Zeitschaltuhren genutzt, um die Temperatur im Haus auch bei Abwesenheit zu regulieren.“

Lange fügt ergänzend hinzu: „Motorisch betriebene, per App oder Fernbedienung ansteuerbare Elemente gibt es in den unterschiedlichsten Ausführun-

Große, bodentiefe Fenster lassen viel Tageslicht in die Räume. Sie brauchen allerdings auch einen wirkungsvollen Sonnenschutz. Foto: VFF

Fenstertechnik. Und das möglichst nicht nur im Erdgeschoss, sondern im ganzen Haus. Denn sie lassen viel Tageslicht herein und eröffnen Sichtachsen in den Garten und die Umgebung. Der Experte warnt aber: „Große Fenster sind bei der Montage anspruchsvoll und brauchen einen wirksamen Sonnenschutz.“

führer des Verbandes Fenster + Fassade. Um dem Wunsch vieler Bauherren nach einem eleganten Design zu entsprechen, werden Fensterkonstruktionen so im Tragwerk der Fassade platziert, dass keine Einspannblendenrahmen mehr zu sehen sind.

### Schmale Rahmen

„Insgesamt ist zu beobachten, dass die Fensterrahmen immer filigraner werden“, sagt Frank Lange, Geschäfts-

### Individuelle Optik

Klassisches Weiß geht immer. „Aktuell im Trend liegen aber dunkle, meist anthrazitfarbene Fensterrahmen, die aus Kunststoff, Holz oder Metall hergestellt

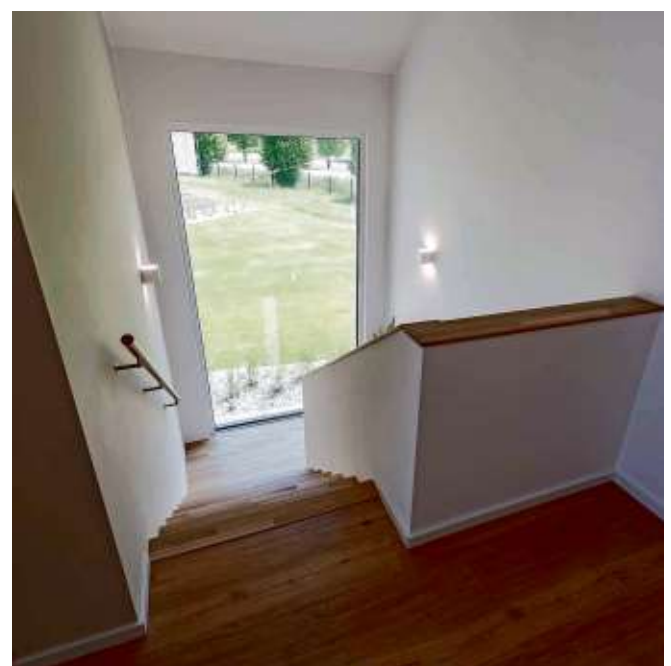
- Fenster
- Haustüren
- Innentüren
- Rolläden
- Raffstores
- Fliegengitter
- Markisen
- Pergolamarkisen
- Terrassendächer

**NEU!**  
**NEU!**  
**NEU!**

**Jetzt noch 16 % MwSt sichern, auch für 2021**

Gültig nur für Privatkunden und nur für Angebote, die bis 31.12.2020 beauftragt werden und bis 31.03.2020 ausgeführt werden können.

**Gnan Fenster+Türen**  
Industriestr. 6  
91275 Auerbach  
Telefon: 09643/9232-0  
Internet: [www.gnan.de](http://www.gnan.de)



In Treppenhäusern können große Fensterflächen für viel Licht sorgen. Foto: Daniel Maurer/dpa-tmn